

# Использование надстройки ADOBE® CONNECT™ 8 Add-in для IBM® Lotus Notes

© 2010 Adobe Systems Incorporated and its licensors. All rights reserved.

Использование надстройки Adobe® Connect™ 8 Add-in для IBM® Lotus Notes

This user guide is protected under copyright law, furnished for informational use only, is subject to change without notice, and should not be construed as a commitment by Adobe Systems Incorporated. Adobe Systems Incorporated assumes no responsibility or liability for any errors or inaccuracies that may appear in the informational content contained in this guide.

This user guide is licensed for use under the terms Creative Commons Attribution Non-Commercial 3.0 License. This License allows users to copy, distribute, and transmit the user guide for noncommercial purposes only so long as (1) proper attribution to Adobe is given as the owner of the user guide; and (2) any reuse or distribution of the user guide contains a notice that use of the user guide is governed by these terms. The best way to provide notice is to include the following link. To view a copy of this license, visit <http://creativecommons.org/licenses/by-nc-sa/3.0/>.

Adobe, the Adobe logo, and Adobe Connect are either registered trademarks or trademarks of Adobe Systems Incorporated in the United States and/or other countries. IBM is a trademark of International Business Machines Corporation in the United States, other countries, or both. All other trademarks are the property of their respective owners.

Updated Information/Additional Third Party Code Information available at [www.adobe.com/go/thirdparty/](http://www.adobe.com/go/thirdparty/)

Portions include software under the following terms:

This software is based in part on the work of the Independent JPEG Group.

Flash 9 video compression and decompression is powered by On2 TrueMotion video technology. © 1992-2005 On2 Technologies, Inc.

Sorenson Spark(tm) video compression and decompression technology licensed from Sorenson Media, Inc.

MPEG Layer-3 audio coding technology licensed from Fraunhofer IIS and Thomson.

RealDuplex™ Acoustic Echo Cancellation is Copyright © 1995-2004 SPIRIT.

This product contains either BSAFE and/or TIPEM software by RSA Security, Inc.

This product includes software developed by the Apache Software Foundation ([www.apache.org/](http://www.apache.org/)).

Portions © 1995-2005 Jean-loup Gailly and Mark Adler. This software is provided 'as-is', without any express or implied warranty. In no event will the authors be held liable for any damages arising from the use of this software. Permission is granted to anyone to use this software for any purpose, including commercial applications, and to alter it and redistribute it freely, subject to the following restrictions: 1. The origin of this software must not be misrepresented; you must not claim that you wrote the original software. If you use this software in a product, an acknowledgment in the product documentation would be appreciated but is not required. 2. Altered source versions must be plainly marked as such, and must not be misrepresented as being the original software. 3. This notice may not be removed or altered from any source distribution. Jean-loup Gailly (jloup@gzip.org) Mark Adler (madler@alummi.caltech.edu)

Adobe Systems Incorporated, 345 Park Avenue, San Jose, California 95110, USA.

Notice to U.S. Government End Users: The Software and Documentation are "Commercial Items," as that term is defined at 48 C.F.R. §2.101, consisting of "Commercial Computer Software" and "Commercial Computer Software Documentation," as such terms are used in 48 C.F.R. §12.212 or 48 C.F.R. §227.7202, as applicable. Consistent with 48 C.F.R. §12.212 or 48 C.F.R. §§227.7202-1 through 227.7202-4, as applicable, the Commercial Computer Software and Commercial Computer Software Documentation are being licensed to U.S. Government end users (a) only as Commercial Items and (b) with only those rights as are granted to all other end users pursuant to the terms and conditions herein. Unpublished-rights reserved under the copyright laws of the United States. Adobe agrees to comply with all applicable equal opportunity laws including, if appropriate, the provisions of Executive Order 11246, as amended, Section 402 of the Vietnam Era Veterans Readjustment Assistance Act of 1974 (38 USC 4212), and Section 503 of the Rehabilitation Act of 1973, as amended, and the regulations at 41 CFR Parts 60-1 through 60-60, 60-250, and 60-741. The affirmative action clause and regulations contained in the preceding sentence shall be incorporated by reference.

# Содержание

## **Глава 1. Начало работы**

Системные требования .....	1
Установка и запуск надстройки Adobe Connect Lotus Notes Add-in .....	1

## **Глава 2. Использование надстройки Adobe Connect Lotus Notes Add-in**

Доступ к параметрам надстройки .....	2
Настройка и редактирование учетной записи пользователя .....	2
Добавление данных о комнате Adobe Connect .....	3
Настройка и управление собраниями Adobe Connect .....	5

# Глава 1. Начало работы

## Системные требования

Adobe® Connect™ 8 поддерживает большинство версий Lotus Notes на серверах Domino Server, начиная с Lotus Notes 7. Полный список системных требований см. на веб-сайте [www.adobe.com/go/connect\\_sysreqs\\_ru](http://www.adobe.com/go/connect_sysreqs_ru).

## Установка и запуск надстройки Adobe Connect Lotus Notes Add-in

### Lotus Notes 8.5 и более поздних версий

Ваш системный администратор выполняет развертывание Connect и указывает, какие участники группы могут загружать и использовать эту надстройку. Если вы являетесь одним из этих участников группы, вам предлагается выполнить загрузку надстройки при первом открытии почтовой базы данных. После загрузки надстройки и первого запуска Lotus Notes предлагается ввести свои учетные данные для Adobe Connect. Эти учетные данные включают имя входа, пароль и URL сервера. Если учетные данные подтверждены, с сервера извлекается список комнат собраний. Если учетные данные не подтверждены, следуйте инструкциям, содержащимся в сообщении об ошибке.

### Lotus Notes 7

Функции Connect включены в шаблон почты, и системный администратор может публиковать и активировать их. При первом открытии базы данных почты потребуется создать и настроить учетную запись Adobe Connect.

## Глава 2. Использование надстройки Adobe Connect Lotus Notes Add-in


Надстройка Lotus Notes Add-in позволяет добавлять сведения о собраниях Adobe Connect в приглашения календаря и сообщения эл. почты, отправляемые из Lotus Notes. Процесс планирования собраний Adobe Connect включает создание запроса о собрании Lotus Notes, в котором указаны приглашенные пользователи. После этого приложение Lotus Notes добавляет собрание в календари всех участников и выводит напоминания для всех пользователей, которые приняли запрос.

С помощью системы Adobe Connect можно запланировать встречи с участием сотрудников, клиентов, партнеров, инвесторов, поставщиков и других пользователей, имеющих доступ к вашей сети.

Дополнительные сведения о системе Adobe Connect см. на веб-сайте [http://www.adobe.com/go/connectpro\\_productinfo\\_ru](http://www.adobe.com/go/connectpro_productinfo_ru).

### Доступ к параметрам надстройки

Доступ к параметрам надстройки Adobe Connect Lotus Notes Add-in можно получить одним из следующих способов:

- из меню Lotus Notes «Операции»;
- из меню надстройки  на панели инструментов Connect;
- из меню надстройки Add-in в сообщении электронной почты или приглашения календаря.


### Настройка и редактирование учетной записи пользователя

Если приложение электронной почты Lotus Notes запускается первый раз после установки надстройки Adobe Connect Lotus Notes Add-in, на экране появляется приглашение к настройке учетной записи. Во время настройки учетной записи надстройка проверяет существующие URL-адрес, имя пользователя и пароль комнаты собрания Adobe Connect. Если эти данные не найдены, появляется приглашение настроить их.

Данные учетной записи можно редактировать в процессе регистрации или обновления настроек.

**Настройки**

Для изменения текущих настроек используйте кнопки «Изменить».



Имя для входа:

Пароль:

Сервер:

Комн. по умолч.:

Всегда использовать SSL при подключении

Диалоговое окно «Настройки» для редактирования информации учетной записи

- 1 При обновлении настроек выберите в меню Add-in команду «Изменить параметры».
- 2 Введите имя пользователя и пароль.
- 3 Выберите сервер Adobe Connect и комнату собрания по умолчанию. По умолчанию при первом входе в систему эти поля не заполнены.
- 4 Если используется защищенный сервер (рекомендуется), выберите параметр «Всегда использовать SSL при подключении». Если выбран этот параметр, префиксом URL-адреса является https; в противном случае используется префикс http.

**Примечание.** Эти настройки можно изменить в любое время. См. раздел [«Настройка и управление собраниями Adobe Connect»](#) на странице 5.

## Добавление данных о комнате Adobe Connect

При создании собрания в приложении Lotus Notes можно приглашать пользователей из адресной книги Lotus Notes или из глобальной адресной книги. Можно использовать приложение Lotus Notes для отправки приглашений на собрание по электронной почте и напоминании участникам о приближении даты собрания.

Сообщение эл. почты с приглашением на собрание включает текст приглашения, URL комнаты собрания Adobe Connect и сведения об аудиоконференции (в случае необходимости). Надстройка Lotus Notes Add-in добавляет эту информацию к приглашениям в календаре и к сообщениям эл. почты. Создавать для каждого сеанса комнату собрания не требуется; также не требуется каждый раз планировать или обновлять информацию о комнате. Комнаты собрания Adobe Connect и URL-адреса комнат не меняются.

**Примечание.** За исключением организатора собрания, все приглашенные настраиваются как участники собрания. Чтобы сделать участника докладчиком или организатором перед собранием, измените роль пользователя в Adobe Connect («Собрания» > «Изменить участников»). Дополнительные сведения см. в справке Adobe Connect.

### Дополнительные разделы справки

[«Настройка сведений о комнате собрания»](#) на странице 7


## Создание комнаты собрания

Можно использовать новое собрание в качестве комнаты по умолчанию для собраний Adobe Connect или случайной комнаты. Эта команда не доступна, если администратор ограничил возможность создания комнат.

- 1 В меню надстройки выберите команду «Создать новую комнату Adobe Connect».
- 2 Укажите название комнаты собрания и суффикс для URL, например, свое имя или **тему собрания**.

### Создание комнаты

Укажите сведения о комнате собрания.



Название:

Польз. URL:

Установить эту комнату в качестве моей комнаты по умолчанию

.....  
*Создание комнаты собрания*

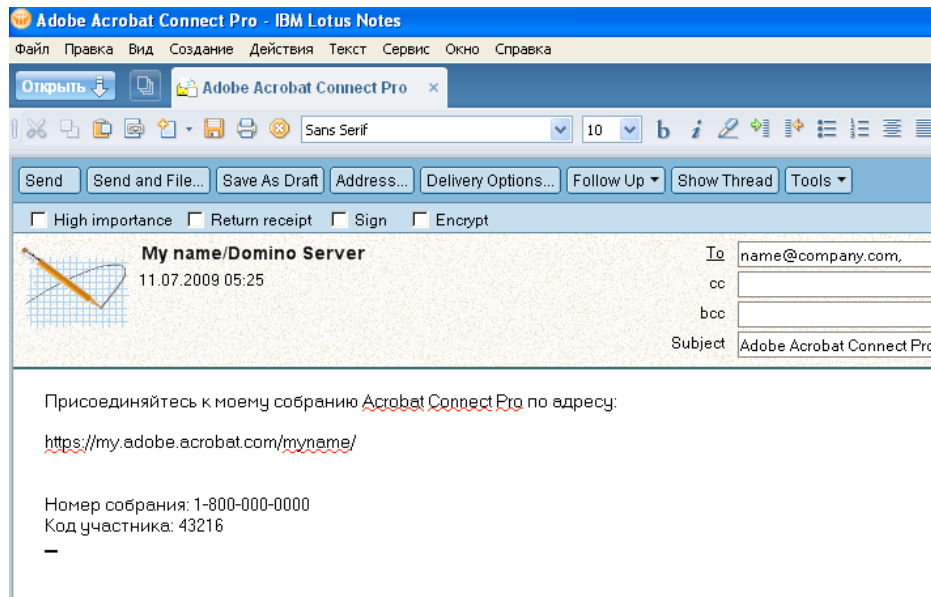
## Отправка приглашения на собрание

Обычно приглашения календаря отправляются, чтобы запланировать регулярные собрания, будущие собрания или собрания, которые должны отображаться в календаре участника. Приглашения по электронной почте, напротив, лучше подходят для того, чтобы пригласить посетителей на собрание незадолго до его начала. Оба типа приглашений содержат сведения о собрании Adobe Connect. URL комнаты собрания, номер телефона и коды для дозвона на конференцию (если это применимо).

Убедитесь, что настроена комната собрания по умолчанию. См. раздел [«Настройка комнаты собрания по умолчанию»](#) на странице 6.

## Отправка приглашения по электронной почте

- 1 В меню надстройки выберите команду «Отправить приглашение Connect Meeting».
- 2 В новом электронном сообщении введите электронный адрес участника и любую дополнительную информацию.

**Использование надстройки Adobe Connect Lotus Notes Add-in***Adobe Connect - приглашение на собрание***Отправка календарного приглашения на собрание**


❖ В меню надстройки выберите команду «Запланировать собрание Adobe Connect».

Откроется приглашение календаря с информацией о комнате собрания.

**Присоединение к собранию Adobe Connect**

Приглашения на собрание Adobe Connect отправляются в виде сообщений электронной почты и содержат URL-адрес комнаты собрания Adobe Connect.

- 1 Откройте электронное сообщение, содержащее приглашение.
- 2 Выполните одно из следующих действий.
  - Если сеанс собрания уже начался, щелкните URL-адрес комнаты собрания в приглашении.
  - Если собрание запланировано на более позднее время, щелкните «Принять». Впоследствии, когда собрание начнется, откройте элемент в календаре Lotus Notes и щелкните URL-адрес комнаты собрания.

 Для периодически повторяющихся собраний в браузере можно создать закладку для URL-адреса комнаты собрания, чтобы получать доступ быстрее.

**Настройка и управление собраниями Adobe Connect**

Изменение настроек собрания и управление ими осуществляется в диалоговом окне «Настройки» (меню Add-In > «Изменить параметры»).

**Изменение информации о сервере**

Эта команда не доступна, если администратор системы указал для надстройки только один сервер.

- 1 В меню Add-in выберите команду «Изменить параметры».



- 2 Нажмите кнопку «Изменить» рядом с именем сервера.

Смена сервера

Чтобы изменить сервер, выберите вариант из списка и нажмите кнопку «ОК».

https://companyname.server.com

Добавить сервер

https://admin.adobe.acrobat.com  
https://my.adobe.acrobat.com

Удалить сервер

ОК Отмена

.....  
*Параметры сервера Adobe Connect*

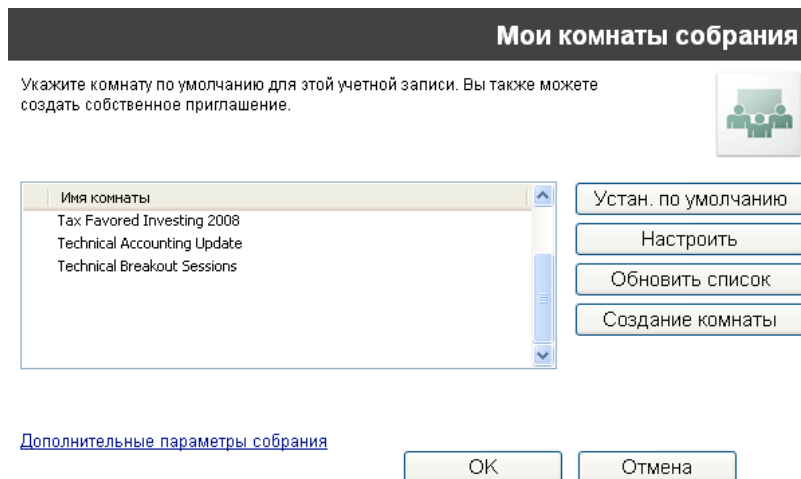
- 3 В диалоговом окне «Смена сервера» выполните одну из следующих задач:
  - Чтобы использовать существующий сервер, выберите сервер и нажмите кнопку «ОК». Этот сервер появляется в текстовом поле «Сервер» в диалоговом окне «Настройки».
  - (При наличии возможности) Чтобы добавить новый сервер, введите FQDN (*полностью определенное доменное имя*) в текстовое поле и нажмите «Добавить сервер». Имя FQDN, также известное как абсолютное доменное имя, является полным доменным именем сервера, на котором выполняется серверное приложение Adobe Connect. Этот сервер появляется в списке доступных серверов.
  - Чтобы удалить сервер, выберите его и нажмите «Удалить сервер».

## Настройка комнаты собрания по умолчанию

Прежде чем изменять комнату собрания по умолчанию, убедитесь, что в диалоговом окне «Настройки» указан сервер Adobe Connect. Сервер извлекает список комнат, связанных с учетной записью пользователя.

- 1 В меню Add-in выберите команду «Изменить параметры».
- 2 Нажмите кнопку «Изменить» рядом с именем комнаты по умолчанию.
- 3 В диалоговом окне «Мои комнаты собрания» выберите комнату в списке и нажмите «Установить по умолчанию».

**Примечание.** В Lotus Notes 8.5 и более поздних версиях комната по умолчанию отмечена угловыми скобками (>>).

**Использование надстройки Adobe Connect Lotus Notes Add-in**

Настройка комнаты собрания по умолчанию

**Примечание.** Также при создании нового собрания можно указать его как собрание по умолчанию.

- 4 Чтобы указать дополнительные параметры собрания, щелкните «Дополнительные параметры собрания». В Adobe Connect откроется список собраний, из которого можно выбрать собрание и изменить сведения о нем. Дополнительные сведения см. в справке Adobe Connect.

**Дополнительные разделы справки**

«Создание комнаты собрания» на странице 4

**Настройка сведений о комнате собрания**


Для всех комнат Adobe Connect используется предопределенный шаблон с настройками URL-адреса комнаты, сведений об аудиоконференции (если имеются) и других данных. Можно использовать предопределенные настройки или изменить эти настройки для любой из комнат. Например, можно добавить сведения об учетной записи для поставщика аудиоконференции, чтобы все необходимые сведения об интеграции были доступны при планировании собраний. У разных комнат могут быть разные настройки приглашений.

- 1 В диалоговом окне «Мои комнаты собрания» выберите комнату и нажмите «Выполнить пользовательскую настройку».

**Использование надстройки Adobe Connect Lotus Notes Add-in**

**Пользовательское приглашение**

Укажите в приглашении подробные сведения о выбранной комнате собрания. При необходимости добавьте в настройках телефонии сведения об аудиоконференции



Имя комнаты: My user's meeting room

Приглашение:

Телефония:

.....  
*Настройка приглашения на собрание*

**2** Выполните одно из следующих действий.

- Чтобы добавить сведения о приглашении, введите текст и добавьте URL-адрес комнаты собрания Adobe Connect.
- Чтобы добавить сведения о телефонной аудиоконференции, нажмите «Настройки телефонии». Этот параметр автоматически добавляет все данные телефонии, полученные с сервера Adobe Connect, в текстовое поле после текущей записи.

**Обновление списка комнат собрания**

Можно синхронизировать комнаты собрания, связанные с учетной записью пользователя, на определенном сервере. Комнаты собраний хранятся на сервере Adobe Connect и на вашем компьютере для автономной работы. Можно синхронизировать локальный список комнат собрания с комнатами на сервере.

❖ В диалоговом окне «Мои комнаты собрания» нажмите «Обновить список».

Если назначенная в настоящий момент комната собрания по умолчанию существует на сервере, она остается комнатой по умолчанию. Иначе первая комната в этом списке автоматически задается по умолчанию. Можно выбрать из списка новую комнату по умолчанию или создать комнату собрания и сделать ее комнатой по умолчанию.